



ROTARY CLUB ILLNAU-EFFRETIKON

Rotary-Velotour 2019

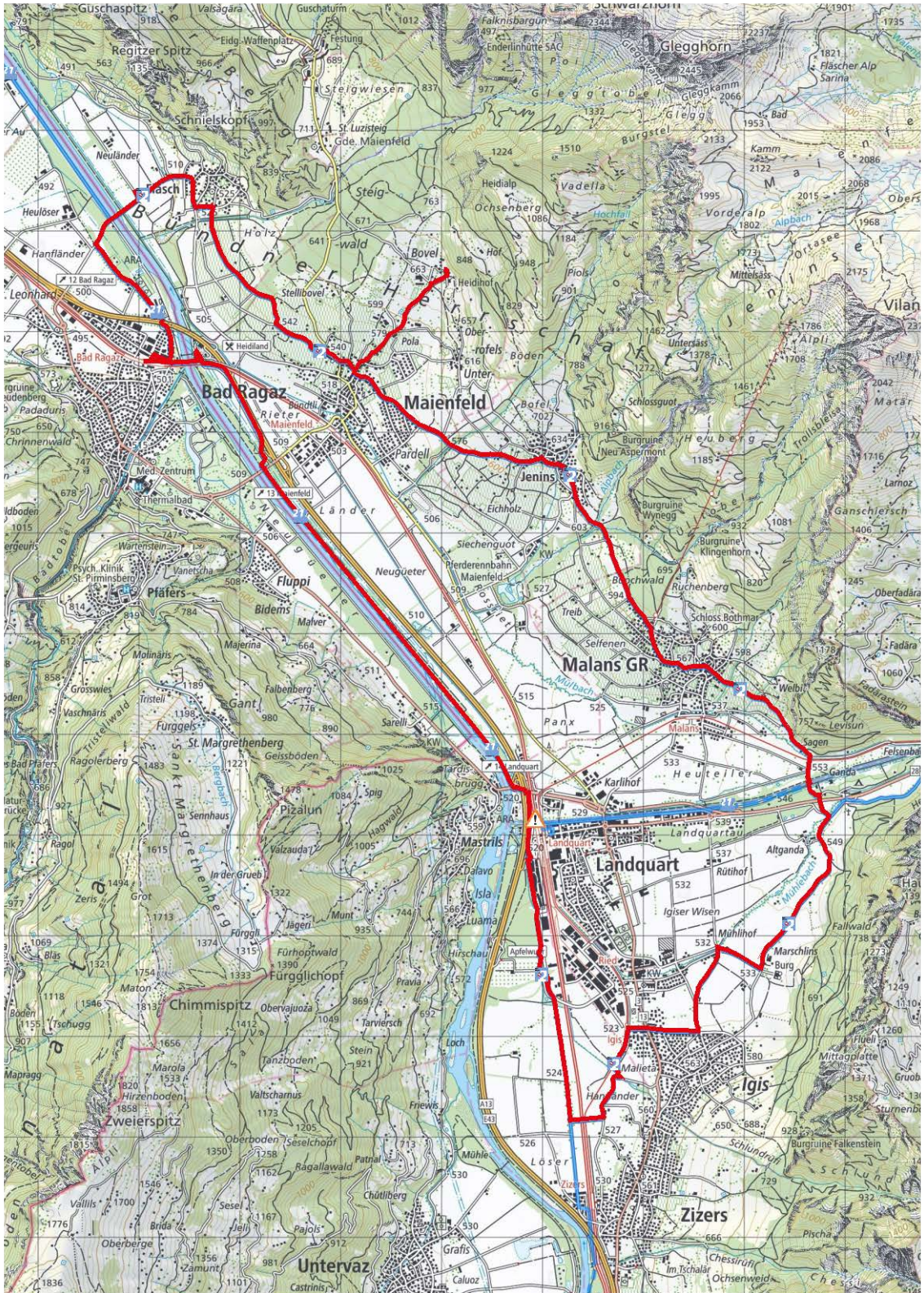


- Organisation:** Rainer Flury
- Datum:** Donnerstag 6. Juni 2019
- Ausweichdatum:** Mittwoch 26. Juni 2019
- Anreise:** Carpooling nach individueller Absprache oder oeV
- Besammlung:** 0930 Uhr vor Billettschalter Bahnhof Bad Ragaz
- Parkieren:** 53 P&R Parkplätze beim Bahnhof, weitere Parkplätze gem. Situationsplan im Industrie- & Gewerbepark Elesta (s. Situationsplan im Anhang)
- Velo:** eigenes Velo oder e-Bike, falls Mietvelo gewünscht, bitte bei mir melden
- Gesamtstrecke:** ca. 32 km/2.5 Std. Fahrzeit
- Höhendifferenz:** ca. 170 m
- Ankunft
Ausgangspunkt:** ca. 1630 Uhr
- Route:** Start in Bad Ragaz, via Fläsch und die Rebberge nach Maienfeld, Weiterfahrt nach Jenins, via Landquart entlang dem Rheindamm und zurück nach Bad Ragaz (s. Kartenausschnitt)
- Unterwegs:** Apero (ca. 1045 Uhr): Restaurant Heidihof, Bovelweg16, Maienfeld (<http://www.heidihof.ch>)
- Mittagessen (ca. 1200 Uhr): Weinstube Alter Torkel, Jeninserstr. 3, Jenins (<http://www.torkel.ch/de/>)
- Kaffee & Dessert (ca. 1600 Uhr): spontan Restaurant Schloss, Schlosstr. 1, Bad Ragaz (<https://www.hotelschlossragaz.ch/default.asp?selm=home&lng=1>) oder im Dorf
- Anmeldung:** **bis 31. Mai 2019;** auf der RCIE-Webseite, auf der zirkulierenden Anmeldeliste oder bei Rainer Flury persönlich (rainer.flury@bluewin.ch / 079 201 77 39)




ROTARY CLUB ILLNAU-EFFRETIKON

SchweizMobil  die von Ihnen geplante Tour.



Messstab 1:50'000 | 1km | Geodaten © swisstopo (B704000138)

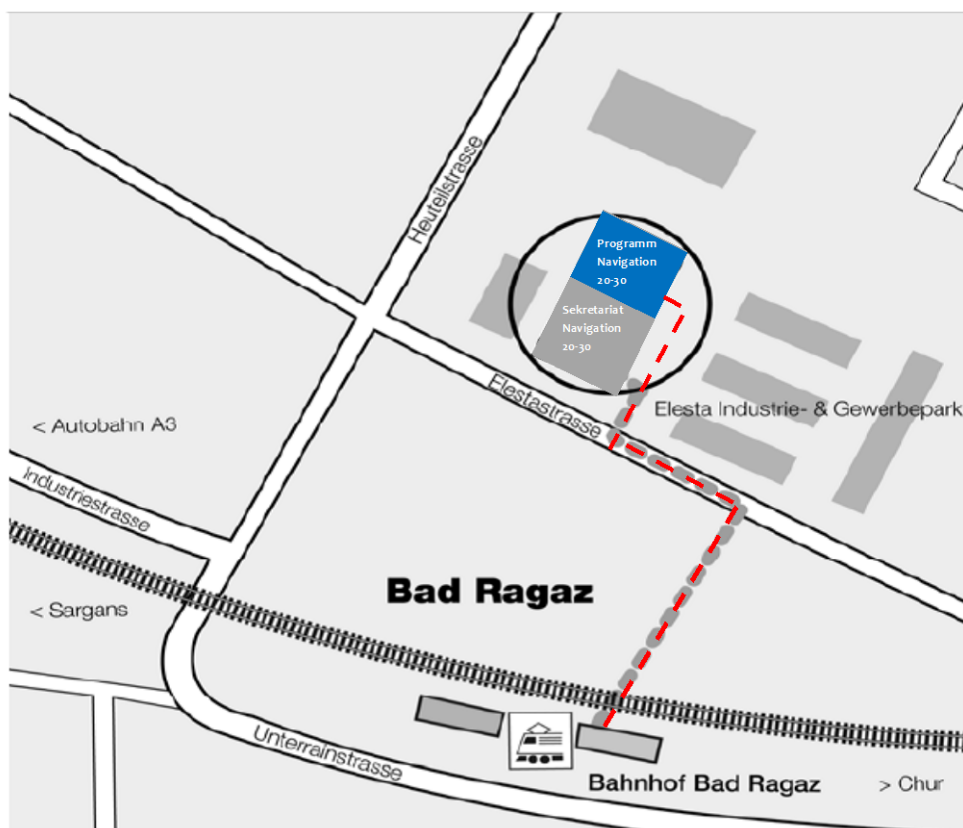
Partner SchweizMobil:

 Schweizerische Eidgenossenschaft
Confédération suisse
Confederazione Svizzera
Confederaziun svizra





Situationsplan für Parkplätze



➔ freie Besucherparkplätze

Anreise mit öffentlichen Verkehrsmittel

Vom Bahnhof Bad Ragaz durch die SBB-Unterführung in Richtung Rhein und einen kurzen Fussweg direkt in die Elestastrasse (gestrichelte Linie). Die Räume befinden sich in den Gebäuden der ehemaligen Firma Elesta.



ROTARY CLUB ILLNAU-EFFRETIKON