



ROTARY CLUB ILLNAU-EFFRETIKON

WANDERGRUPPE

Wanderung Nr. 90 - Vom See zum Seeli Rapperswil – Holzsteg – Pfäffikon – Samstagern Hütten



Datum: Dienstag, 24. Juni 2014

Wanderleiter: Ueli Hunziker
079 508 24 71 bzw. 043 541 30 36
ulrichhunziker@bluewin.ch

Anmeldung: bis Freitag 20. Juni 2014

Besammlung: Bahnhof Rapperswil (nach Zugsankunft von Wetzikon 09:31)

Wanderzeiten: insgesamt ca. 2 Stunden

Rapperswil-Pfäffikon	ca. 1 Std. 20 Min.
Samstagern-Besenbeiz (Apéro)	ca. 20 Min.
Besenbeiz- Gasthof zu Krone	ca. 20 Min.

Wanderroute: Rapperswil – Hurden (über den Holzsteg) – Bahnhof Pfäffikon.
Mit dem Zug nach Samstagern (11 Minuten schönste Aussicht)

Spezielles:

Werner Wagner erwartet uns am Bahnhof Samstagern und führt uns den Weg, welchen Goethe wahrscheinlich auch gewandert ist, nach Hütten.

Apéro: In der Besenbeiz Knobel am Ufer des Hüttner Seelis

Mittagessen: ca. 12:30 Uhr im Gasthaus zur Krone, Hütten

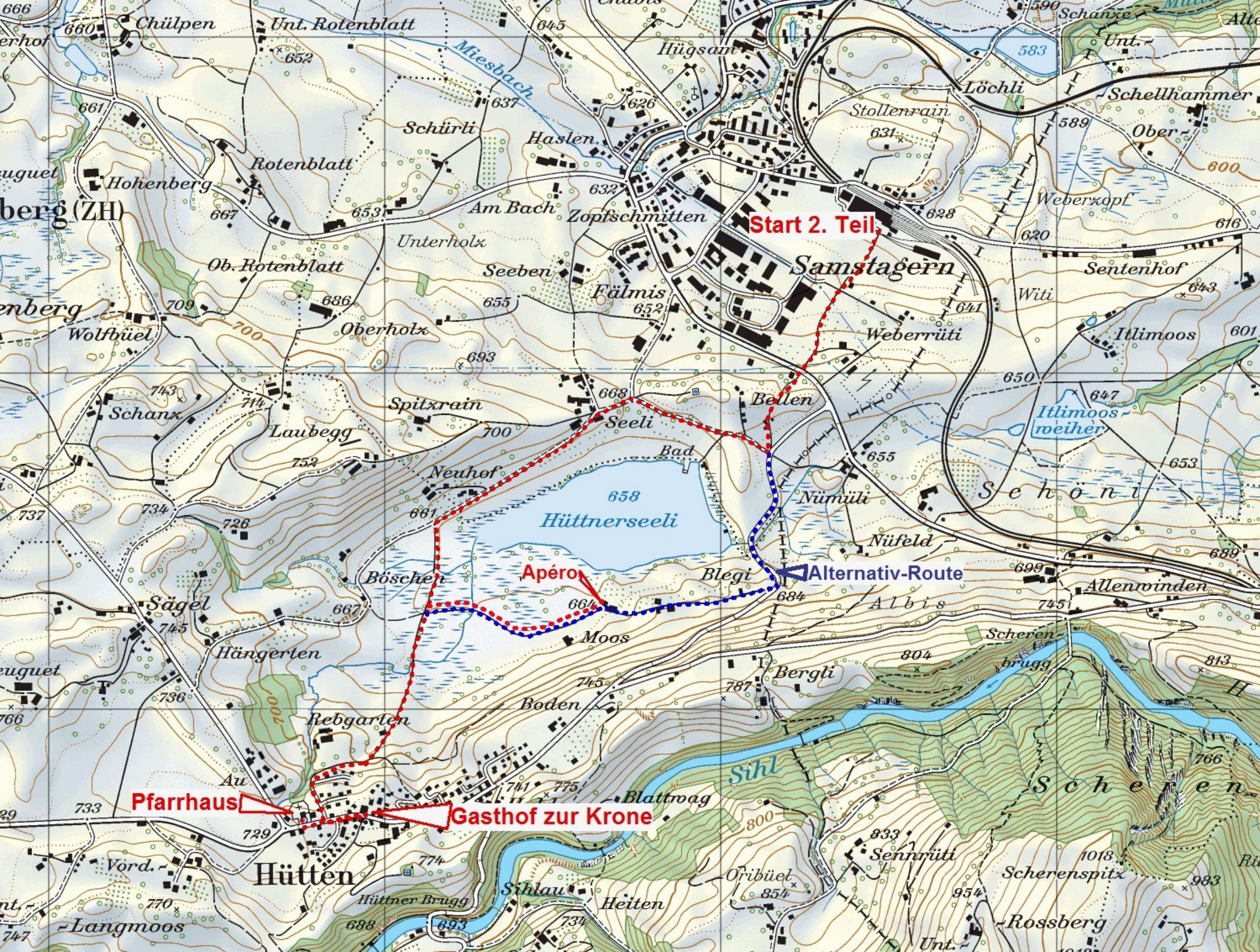
Empfang im Pfarrhaus Hütten: ca. 14:00 Uhr zu Kaffee und Kuchen

ÖV-Hinreise: Effretikon ab 08.50 (S 3) nach Wetzikon (Ankunft 09:11 / Gleis 1)
Wetzikon ab 09:16 (S 5 / Gleis 3) nach Rapperswil (Ankunft 09:31)

Pfäffikon ab: 11:12 (S 40) nach Samstagern (Ankunft 11:23)

ÖV-Rückreise: 15.25 Postauto ab Hütten Friedhof - Wädenswil Bahnhof (an 15:43)
15:52 (16:22) Wädenswil ab mit S 8 nach Effretikon
16:41 (17:11) Effretikon an





Start 2. Teil

Apéro

Alternativ-Route

Pfarrhaus

Gasthof zur Krone

berg (ZH)

Samstagern

Hüttnerseeli

Hütten

Scheren

Langmoos

Rossberg