



# ROTARY CLUB ILLNAU-EFFRETIKON

## WANDERGRUPPE

### Wanderung Nr. 139 <Alpabzug>

Diese Wanderung bildet den Abschluss der äusserst abwechslungsreichen Saison 2017. Das Ziel ist daher - wie letztes Jahr - Illnau. Mit einer Länge von knapp 10 Kilometern, einem Aufstieg von 209 und einem Abstieg von 321 Metern sowie einer theoretischen Wanderzeit von 2,5 Stunden wird sie nicht streng sein.

Rotarier/Rotarierinnen, die nur zum Mittagessen kommen können bzw. möchten, sind herzlich willkommen.

**Datum:** Dienstag, 7. November 2017

**Wanderleiter:** Kurt Gubler (Tel. 044 954 01 70 und 079 694 78 35)  
E-Mail: [kurt.gubler@bluewin.ch](mailto:kurt.gubler@bluewin.ch)

**Anmeldung:** Bis Samstag, 3. November via Internet oder direkt an Kurt Gubler

**Besammlung:** 08.15 Uhr Bahnhof SBB Illnau  
(P + R-Parkplätze vorhanden)

Wir fahren mit dem Kursbus um 08.29 Uhr nach Dettenried

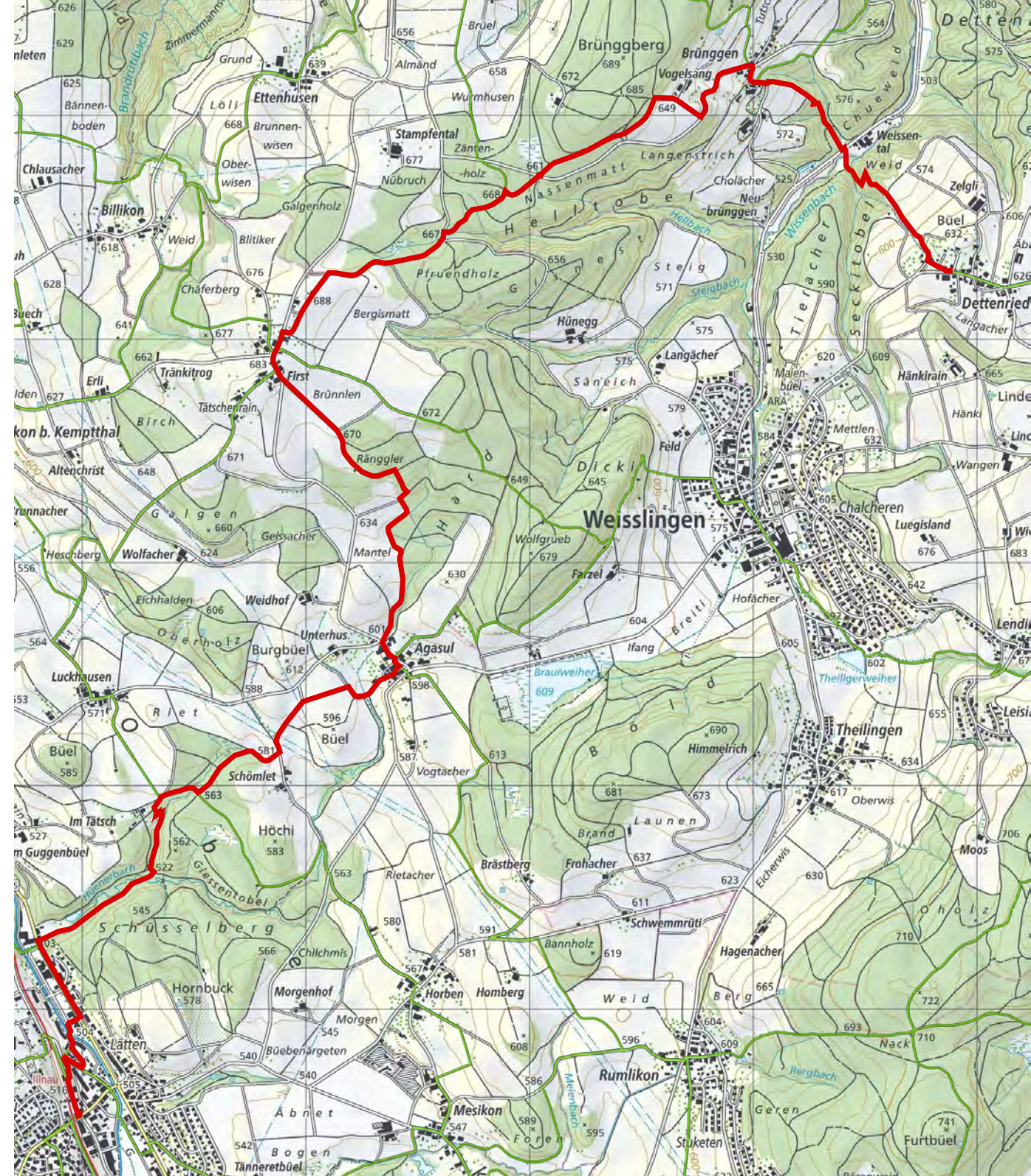
**Znüni:** Unterwegs

**Mittagessen:** Restaurant <Schmitte>, Illnau, 12.30 h ca.

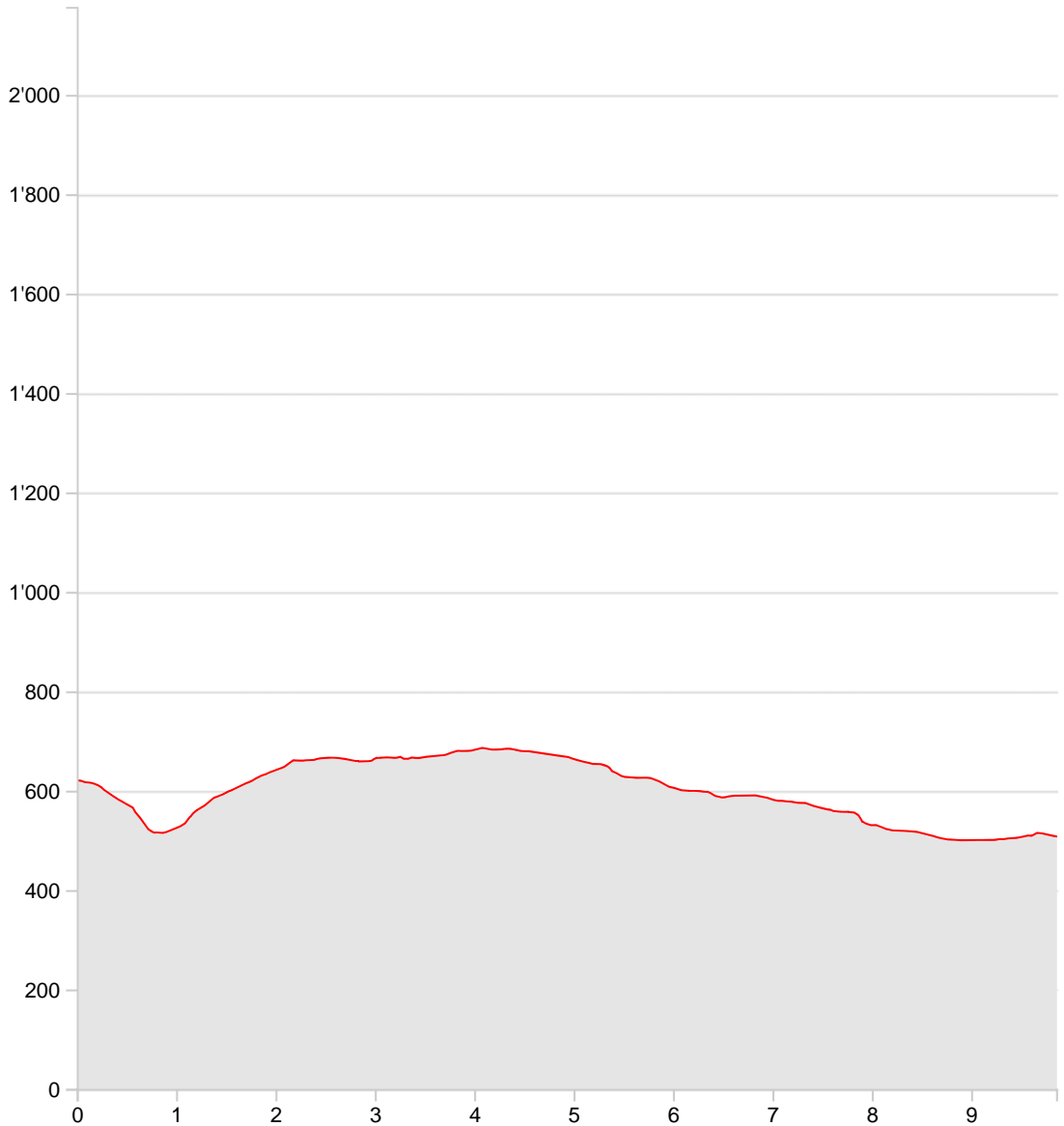


Ich freue mich auf Eure Teilnahme!

*Kurt Gubler*



# Wanderung 139 Kurt Gubler Schmitte



<b>Länge</b>	<b>9.85 km</b>	<b>Min./max. Höhe</b>	<b>502 m/688 m</b>
<b>Auf-/Abstieg</b>	<b>209 m/321 m</b>	<b>Wanderzeit</b>	<b>2 h 34 min</b>