



ROTARY CLUB ILLNAU-EFFRETIKON

Wandergruppe

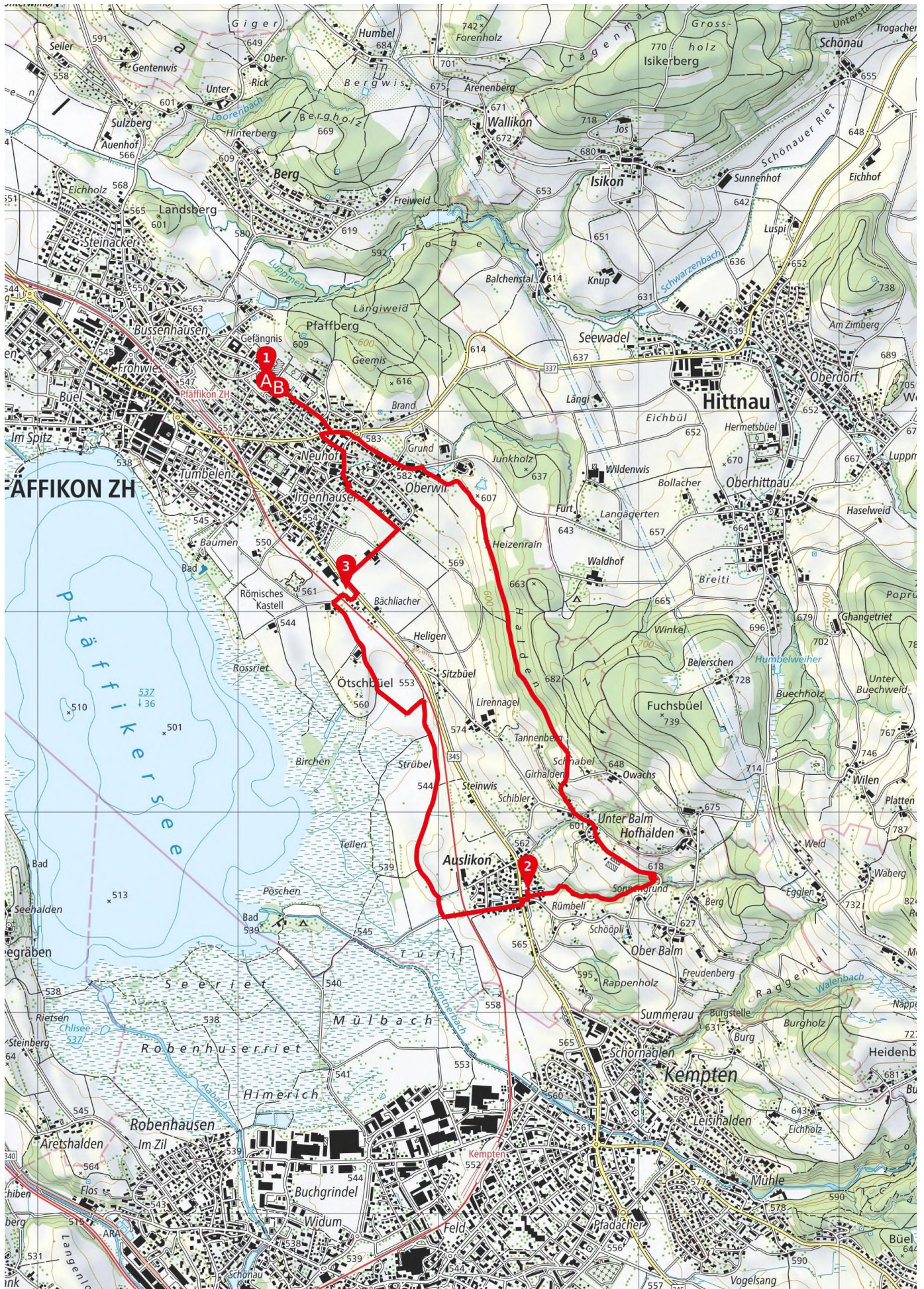


Wanderung Nr 196: Im Süden von Fehraltorf Nr 2

- Datum:** Donnerstag, 30. Juni 2022
- Wanderleiter:** Thomas Zogg (079 417 80 88), t.zogg@bluewin.ch
- Anmeldung:** Bis Montagabend, 27. Juni 2021, t.zogg@bluewin.ch, oder www.rotary-ie.ch, oder 079/417 80 88
- Start:** **8.45 h**, Geratrium, Hörnlstrasse 76, 8330 Pfäffikon ZH, Parkplatz
- Ziel:** Geratrium, Pfäffikon
- Wanderung:** Total 8.64 km, 167 m Auf- und Abstieg, ca. 3.0 Std.
- KBH:** Auf der Strecke
- Znüni:** **ca. 10.00 h**, 8331 Auslikon, altes Feuerwehrhäuschen, Sonnenstrasse (hinter Parkplatz Restaurant Sonne).
- Mittagessen:** **ca. 12.30 h** Geratrium, Pfäffikon
- Halbwanderer:** **ca. 10.00 h**, Znüni, altes Feuerwehrhäuschen, Auslikon.
Mit Aufstieg zum Geratrium, restliche Wanderung 4.25 km.
- Kurzwanderer:** **ca. 10.00 h** Znüni, altes Feuerwehrhäuschen, Auslikon.
Ohne Aufstieg zum Geratrium. Auslikon bis Parkplatz Hochstrasse, Pfäffikon: 2.7 km, flach. Kurzwanderer organisieren sich mit zwei Autos selbst. Auto 1 beim Parkplatz südlich Werkhof, Hochstrasse, Pfäffikon. Auto 2 beim Restaurant Sonne Auslikon.
- Nichtwanderer:** **ca. 12.30 h** zum Mittagessen Geratrium, Pfäffikon


Ich freue mich auf eine rege Teilnahme.

Thomas Zogg



Geodaten © swisstopo
500m
Masstab 1:25'000

Partner
SchweizMobil:

 Schweizerische Eidgenossenschaft
Confédération suisse
Confederazione Svizzera
Confederaziun svizra



Schweiz.



1

Geratrium, Hörnlistrasse 76, 8330 Pfäffikon ZH

Start, Ziel Mittagessen



2

Altes Feuerweh Häuschen, Sonnenstr.
8331 Auslikon

Znüni

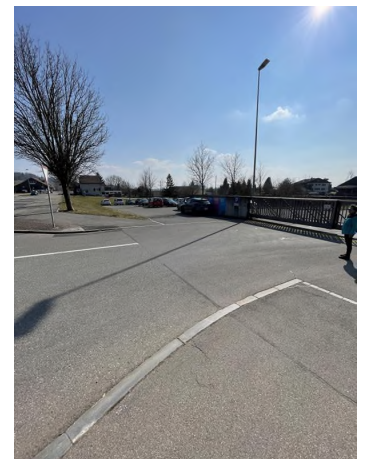
Das alte Feuerweh Häuschen liegt direkt hinter dem
Parkplatz des Restaurants Sonne.
Ausgangspunkt für 1/2 und 1/3 Wanderer.



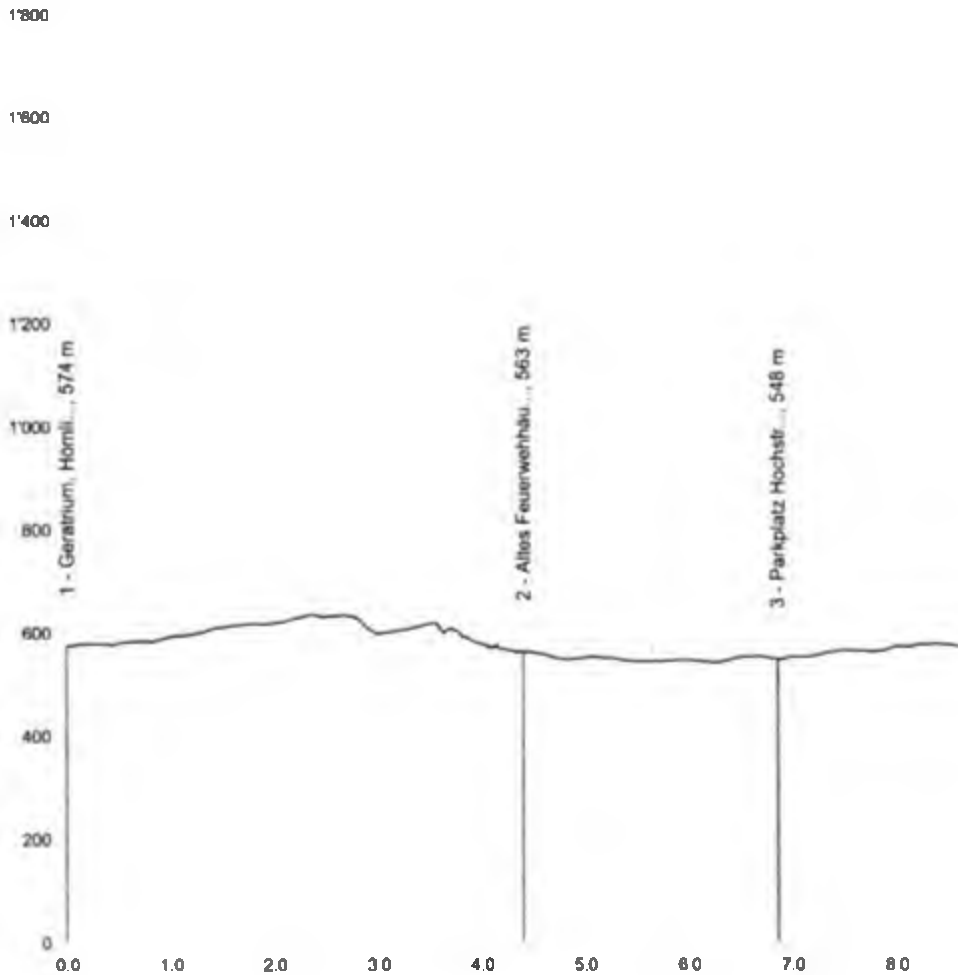
3

Parkplatz Hochstrasse,
8330 Pfäffikon ZH

Parkplatzmöglichkeit für 1/3 Wanderer ausgangs
Pfäffikon, rechterhand, nach dem Werkhof.



Rotary: Süden von Fehraltorf Nr.2



Länge	8.64 km	Min/max Höhe	541 m / 634 m
Auf-/Abstiege	167 m / 167 m	Wandern	2 h 12 min