



ROTARY CLUB ILLNAU-EFFRETIKON

WANDERGRUPPE



Wanderung Nr.93: Zwischen Glatt und Flughafen

Datum: Dienstag, 26. August 2014

Wanderleiter: Hans Surber
079 301 73 37 salisch@bluewin.ch

Anmeldung: bis Sonntag, 24. August 2014

Besammlung: 08.30 Uhr Parkplatz (Nord) Bahnhof Bülach (mit S16/ S5 Effretikon ab 07.51)
09.30 Uhr Parkplatz Bahnhof Niederglatt (mit S16/ S5 Effretikon ab 08.51)

Wanderroute: Von Bülach der Glatt entlang bis nach Glattbrugg ca. 15 km
Variante „lite“: Von Niederglatt bis nach Glattbrugg ca 8.5 km

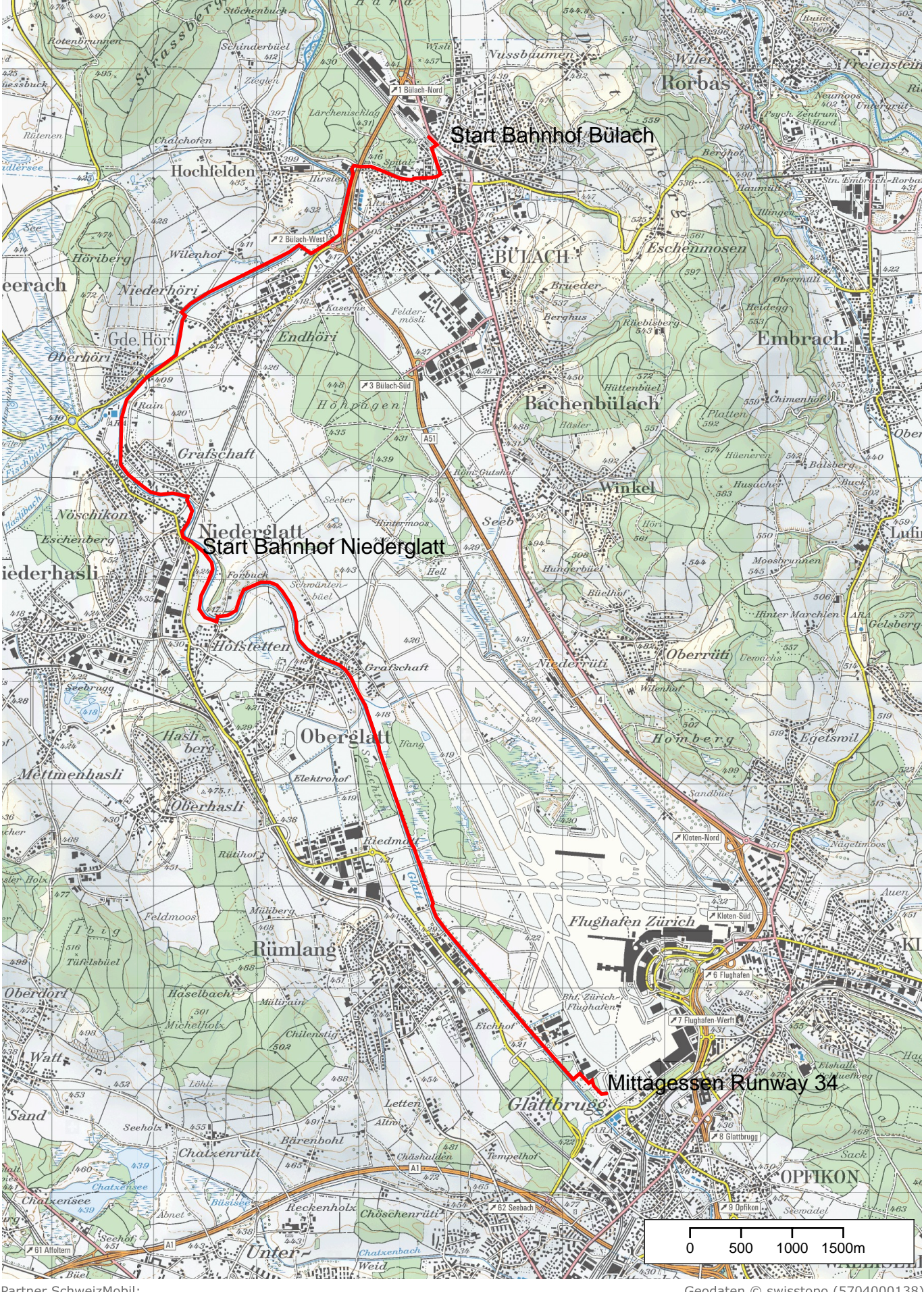
Wanderzeit: 4 resp 3 Stunden

Mittagessen: ca. 12.45 Uhr
Restaurant „Runway 34“ Rohrholzstrasse 67, 8152 Glattbrugg
Tel 043 816 34 34 www.runway34.ch

Abschluss: Nach dem Mittagessen zu Fuss (ca 10 Minuten) oder mit dem Tram zum
Bahnhof Glattbrugg
Abfahrt S 5 Richtung Bülach 14.17 oder 14.47
Abfahrt NFT 10 Richtung Effretikon 14.17 oder 14.40

Besonderes: Nichtwanderer sind zum Mittagessen herzlich willkommen.
Bitte anmelden!

Ich freue mich auf eine rege Teilnahme!
Hans Surber



Start Bahnhof Bülach

Start Bahnhof Niederglatt

Mittagessen Runway 34

