



ROTARY CLUB ILLNAU-EFFRETIKON

Wandergruppe



Wanderung Nr.189: Vom Pfäffikersee zum Sauriermuseum

Datum: Donnerstag, 04. November 2021

Anmeldung: bis Montag, 01. November 2021

Wanderleiter: Heinz Marti, 079 630 15 47

Besammlung: 08.15 Uhr Bahnhof Effretikon,
(Abfahrt S3, 08.21 Uhr, Gleis 5)
Oder
08.20 Uhr, Bahnhof Illnau (Abfahrt S3, 08.25 Uhr, Gleis 1)

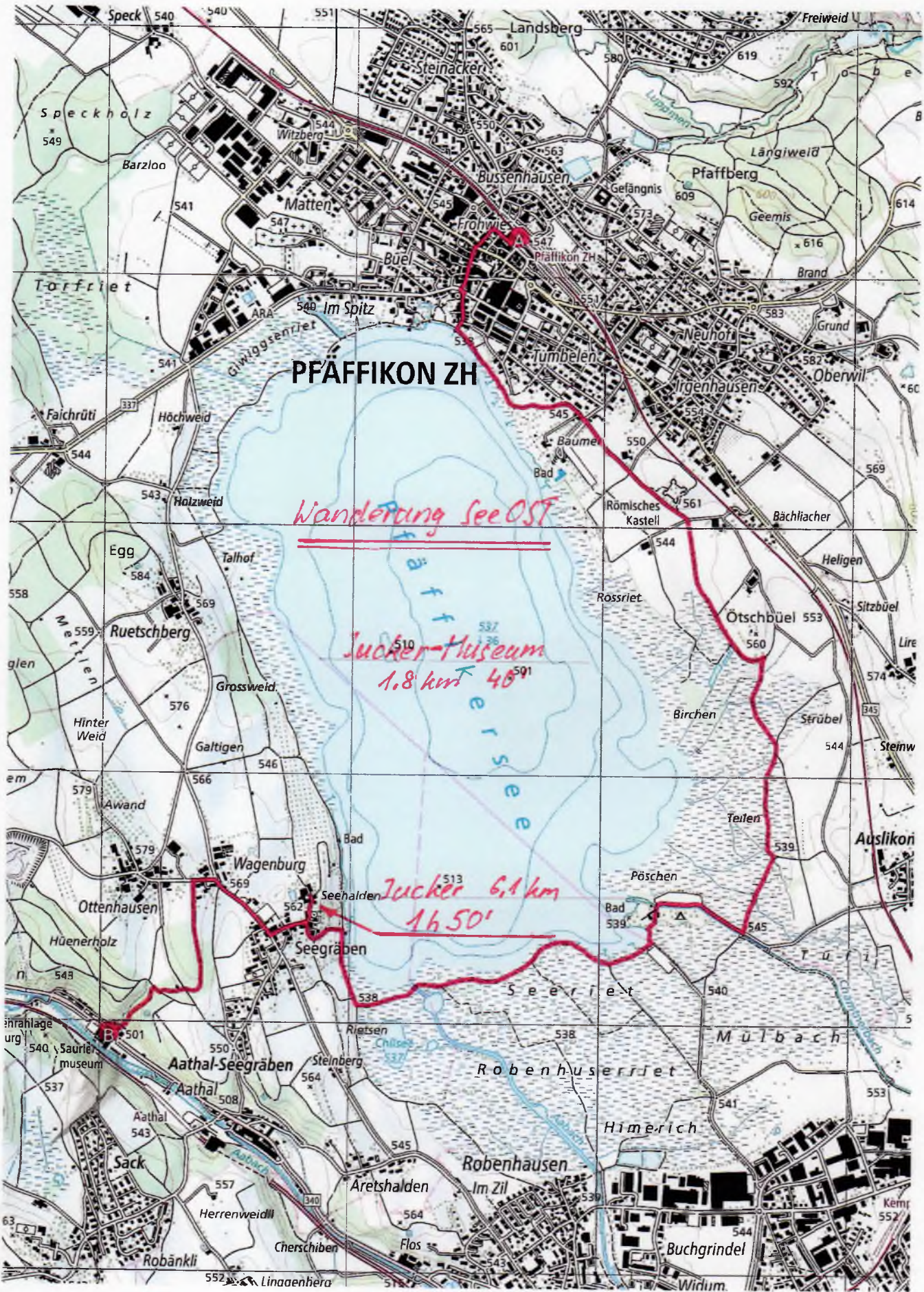
Wanderroute: **Route See-Ost (bei schlechter Witterung See-West)**
Wir wandern vom Bahnhof Pfäffikon entlang am Ufer des Pfäffikersees zur Juckerfarm in Seegräben (Ankunft je nach Route 10:00 Uhr +/- 15 min.). Nach dem «Znünihalt» nehmen wir den Abstieg ins Aathal in Angriff (mit KBH vor dem kurzen steilen Treppenabstieg – ca. 11:30 +/- 15 min.) und werden dann zu einer Führung im Sauriermuseum empfangen. Anschliessend geniessen wir im benachbarten Restaurant «neue Spinnerei» unser Mittagessen (spezialisiert auf «Saurier»-Fleisch auf heissem Stein).

Mittagessen: ca. 13.00 Uhr, Restaurant neue Spinnerei Aathal, Tel: 044 972 22 88

Rückfahrt: ab Bahnhof Aathal, S14, Abfahrt 15.08 Uhr oder später (Halbstundentakt) mit Umsteigen in Wetzikon auf S3 nach Illnau bez. Effretikon

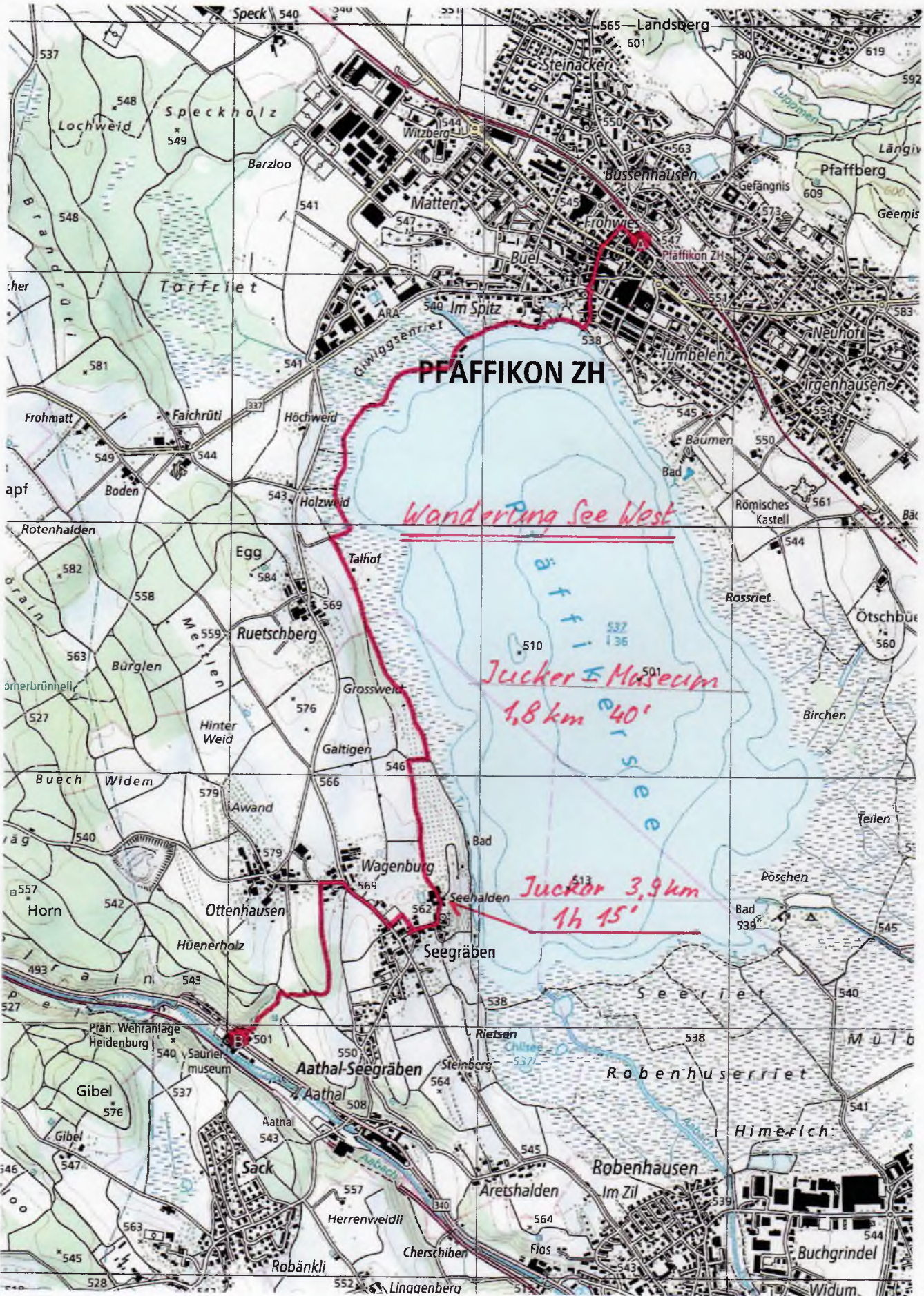
Wichtig: **Maskenpflicht im Zug**
Zertifikationspflicht mit Ausweis im Museum und Restaurant
gutes Schuhwerk (evt. Wanderstöcke) für die kurze, treppenbefestigte Abstiegstrecke ins Aathal

Herzliche Grüsse. Heinz Marti



Geodaten © swisstopo (5704000138)
200m
Massstab 1:20'000





Geodaten © swisstopo (5704000138)

200m

Massstab 1:20'000

